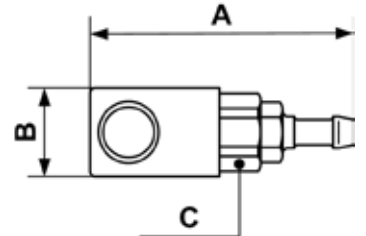


## STANDARD EDELSTAHL SCHNELLKUPPLUNGEN - PROXI 06

Kupplung mit Schlauchanschluss - Edelstahl

Profil : ISO 6150B



<b>Min/max Betriebsdruck</b>	<b>Durchfluß bei 6 bar</b>	<b>Durchmesser</b>	<b>Min/Max Temperatur</b>
0 / 12 bar	800 l/min	6 mm	-15 / 70 °C

Art. Nr	Für Schlauch mit Innen-Ø	Abm. A (mm)	Abm. B (mm)	Abm. C (mm)
PROXI 061806	6 mm	78	28	23
PROXI 061808	8 mm	78	28	23
PROXI 061810	10 mm	78	28	23